

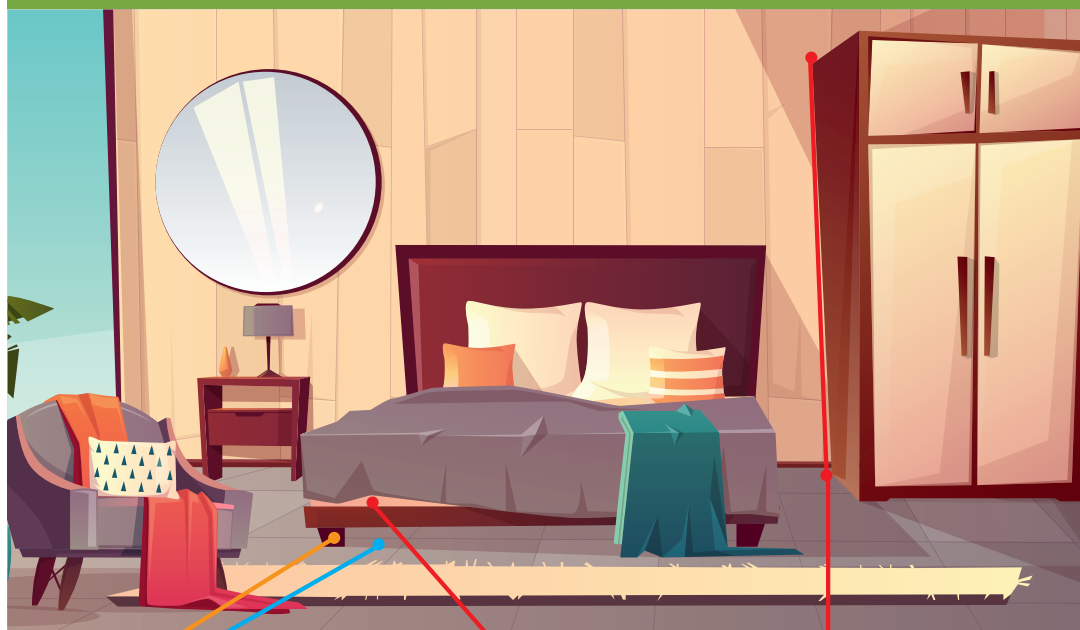
**Décamp'**<sup>®</sup>  
RADICAL

**KIT COMPLET  
ANTI-PUNAISES  
DE LIT**



**Décamp'**<sup>®</sup>  
RADICAL

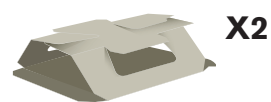
PRÉVENTION ET TRAITEMENT



**DÉTECTER**

**PIÈGES DE DÉTECTION**

Se place sous le lit ou à proximité. Permet d'être informé de l'arrivée ou de la présence de punaises afin d'agir et d'éviter une infestation.



X2

**PROTÉGER**

**PROTECTION DE PIEDS DE LIT**

Se place sous les pieds du lit afin de capturer les insectes qui tentent d'atteindre le matelas/sommier.



X4

**ÉRADIQUER**



**SPRAY ANTI-PUNAISES DE LIT**

S'utilise pour traiter le lit :

- les montants,
- le matelas,
- la tête de lit.



**POUDREUR ANTI-PUNAISES DE LIT**

S'utilise pour traiter tous les recoins de la pièce :

- placards,
- plinthes,
- prises électriques,
- lattes de plancher,
- meubles,
- tableaux,
- bouts de tapisserie décollés...

**+ 1 GUIDE DE LUTTE**

**Décamp'**<sup>®</sup>  
RADICAL

**CE PACK CONTIENT :**

- > 2 pièges de détection pour contrôler la présence des punaises de lit ; vérifier l'efficacité du traitement ou détecter leur arrivée pour pouvoir traiter au plus tôt.
- > 1 spray insecticide au géraniole de 200 ml pour traiter la literie (pour 25m<sup>2</sup>)
- > 1 poudre insecticide à la terre de diatomée pour traiter la pièce (dosage 10g/m<sup>2</sup>)
- > 4 protections pieds de lit pour piéger les insectes sur leur trajet avant qu'ils ne piquent

**Date de péremption :** 3 ans après la date de production inscrite ci-dessous



**Décamp'**<sup>®</sup>  
RADICAL

**ANTI-PUNAISES DE LIT**

**KIT COMPLET**

**DÉTECTER, TRAITER, ERADIQUER**

Ce pack contient :

2 pièges de détection



1 spray insecticide au géraniole pour traiter la literie



1 poudre insecticide à la terre de diatomée et au géraniole pour les éliminer de la pièce



4 protections pieds de lit pour les piéger sur leur trajet avant qu'elles ne piquent



1 guide de lutte

**Punaises de lit**



**Décamp'**<sup>®</sup>  
RADICAL

**Poudreur**

**FICHE SÉCURITÉ**

**Composition biocide TP18 :**  
99,8% (m/m) Diatomée N° CAS 61790-53-2, 0,2% (m/m) Géraniole N° CAS 106-24-1  
Type de préparation : poudre.  
• Tenir hors de portée des enfants.  
• Éliminer le contenu/récipient dans des endroits appropriés suivant la réglementation locale.  
• Contient Diatomée (N°CAS 61790-53-2), Géraniole (N° CAS 106-24-1).  
• Peut produire une réaction allergique.

UFI : MX2E-4T2A-XW03-FH61

**Spray**

**FICHE SÉCURITÉ**

**Composition biocide 1,9% m/m Géraniole n°CAS 106-24-1. Contient du Géraniole**  
• Peut provoquer une allergie cutanée  
• Provoque une sévère irritation des yeux • Tenir hors de portée des enfants  
• Éviter de respirer les aérosols • Se laver les mains soigneusement après manipulation • EN CAS DE CONTACT AVEC LA PEAU : Laver abondamment à l'eau et au savon • EN CAS DE CONTACT AVEC LES YEUX : Rincer avec précaution à l'eau pendant plusieurs minutes. Enlever les lentilles de contact si la victime en porte et si elles peuvent être facilement enlevées. Continuer à rincer • En cas d'irritation ou d'éruption cutanée: consulter un médecin. Si l'irritation oculaire persiste: consulter un médecin • Enlever les vêtements contaminés et les laver avant réutilisation. Éliminer le contenu et le récipient dans un centre de collecte de déchets dangereux ou spéciaux, conformément à la réglementation locale.

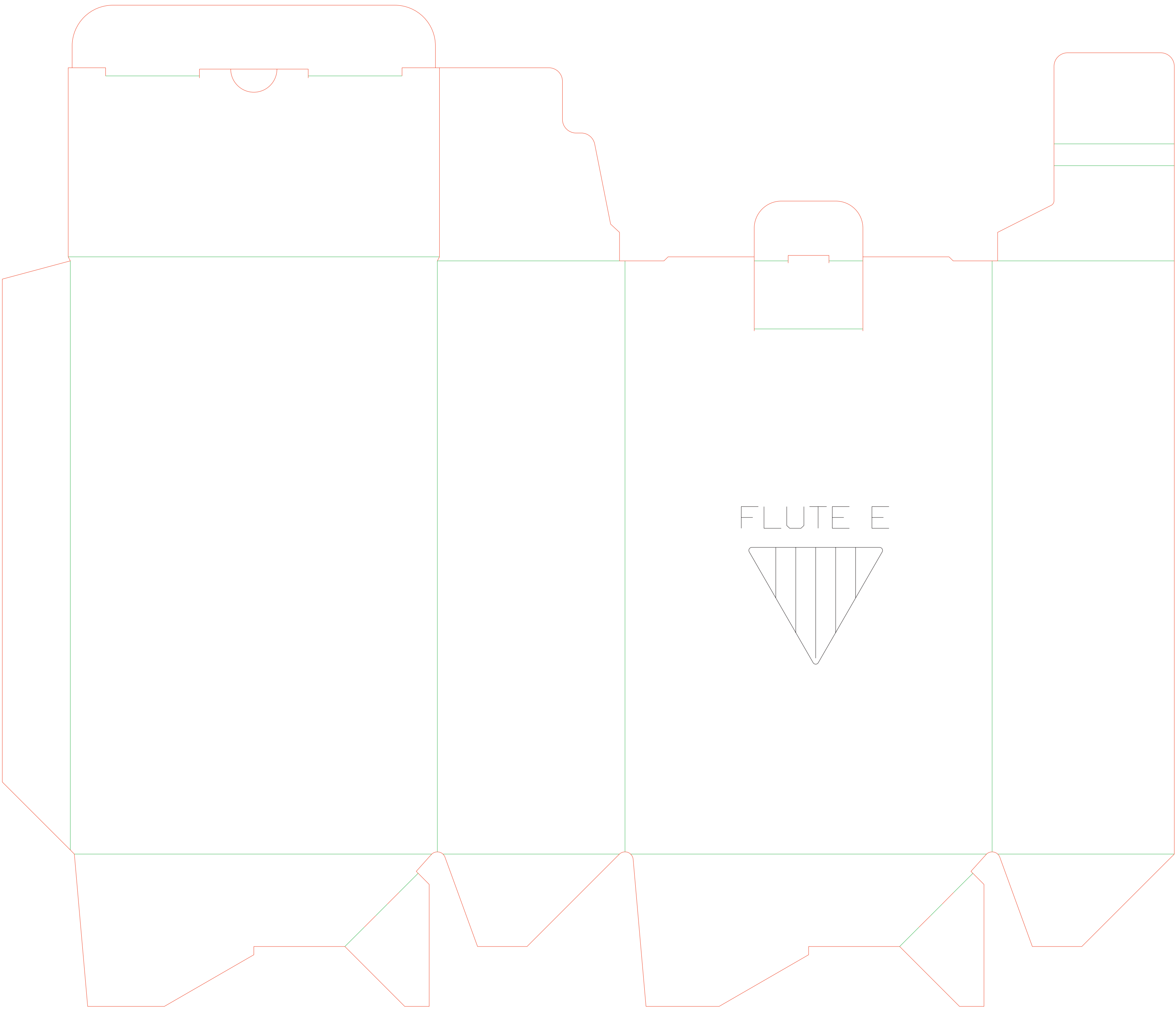
UFI : HWTC-GVSE-C20N-XEM7

Formule déposée au Centre Anti-Poison de Paris. Tél. : 01 40 05 48 48.  
Contact en cas d'urgence : Appeler le 15 ou le centre anti-poison le plus proche

**Crea** 215, Av. de la Roche Parnale  
ZI Motte Longue - 74130 BONNEVILLE  
Tél. : 04 50 25 79 80



3355660004897



FLUTE E

