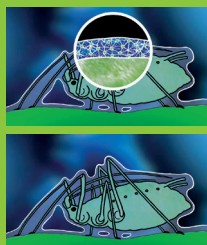


Siltac® est une préparation destinée à lutter contre certains nuisibles des cultures et notamment les acariens, mouches blanches et psylles. Le produit ne contient aucun pesticide chimique conventionnel. Il ne contient que des composés polymères à longue chaîne, principalement des polymères siliconés. Les parasites sont contrôlés physiquement par la structure tridimensionnelle créée à partir de ces polymères. Le Siltac® n'a donc aucun effet biochimique. Après application, les nuisibles sont entièrement recouverts par le produit qui forme une pellicule sur leur corps. Ils vont être fortement gênés dans leurs mouvements jusqu'à leur immobilisation qui entraîne leur mort.



Ravageurs cibles :

Acariens, psylles, mouches blanches (aleurodes) et thrips.

Présentation :

Flacon compte-goutte de 10 ml. Produit à diluer et à pulvériser.

Dilutions :

Arbres fruitiers :

30 gouttes à diluer dans 1 litre d'eau

Légumes :

15 gouttes à diluer dans 1 litre d'eau

Plantes ornementales :

15 gouttes à diluer dans 1 litre d'eau

Application :

- Pulvériser finement sur les zones infestées, en évitant les zones saines.
- Renouveler l'application en cas de récurrence en respectant un délai de 7 à 10 jours.

Précautions :

- Ne pas dépasser les doses recommandées en raison du risque de phytotoxicité.
- Faire un test préliminaire sur une petite surface. Si aucun symptôme de phytotoxicité n'apparaît dans les 3 jours, le produit peut être appliqué à toute la culture.
- Ne pas appliquer sur de très jeunes plantes (par exemple des semis) ou sur des plantes à feuilles très délicates.
- Ne pas utiliser pendant la période de floraison car il peut causer des dommages aux pétales, ni sur les fruits.
- Ne pas utiliser sur tomate en raison du risque de dommages aux feuilles.

10 ml



215, Av. de la Roche Parnale
ZI Motte Longue
74130 BONNEVILLE
Tél. : 04 50 25 79 80



10 ml



TW11A19-908106

Décamp'®

MURAILLE®

Psylles, Thrips,
Acariens, Mouches
blanches (aleurodes)



Décamp'®

Décamp'®

Décamp'®

MURAILLE®

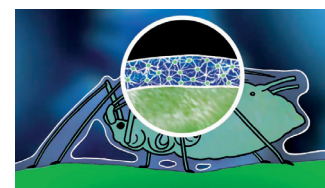
MURAILLE®

MURAILLE®

Action curative

Ne présente aucun effet résiduel, les composés sont facilement dégradables dans l'environnement.

Psylles, Thrips,
Acariens,
Mouches blanches
(aleurodes)



Traitement Siltac®
Agit physiquement
sur le ravageur.
Pulvérisation d'un voile très
adhérant qui recouvre l'insecte.
Il ne peut plus bouger et meurt.

PLANTES D'INTÉRIEUR
& D'EXTÉRIEUR

SANS PESTICIDE

Permet de fabriquer
7 litres de solution active



FICHE SÉCURITÉ

Produit pur :



ATTENTION

Provoque une sévère irritation des yeux

Toxique pour les organismes aquatiques, entraîne des effets néfastes à long terme

Tenir hors de portée des enfants

Éviter le rejet dans l'environnement

Porter des gants de protection

EN CAS DE CONTACT AVEC LES YEUX: rincer avec précaution à l'eau pendant plusieurs minutes. Enlever les lentilles de contact si la victime en porte et si elles peuvent être facilement enlevées. Continuer à rincer

Si l'irritation oculaire persiste: consulter un médecin

Recueillir le produit répandu.

Éliminer le contenu dans un centre de collecte de déchets dangereux ou spéciaux, conformément à la réglementation locale, régionale, nationale et/ou internationale.

Solution active (produit dilué) :

Tenir hors de portée des enfants.

Formule déposée au centre Anti-Poison de Nancy.
Tél : 03 83 32 36 36

